

O mea nei e ao ona silafia e le Itupā o Tama'ita'i



- O tama'ita'i uma e tataua ona faia ni siaki ma se fōma'i fa'apitoa
- O le kānesa o le gutu o le to'ala-fānau e māfua mai i le virusi o le HPV. So'o se tama'ita'i ua fa'atinoina feusua'iga e ona a'afia.
- O puipuiga mautinoa o le faia lea o su'esu'ega o le gutu o le to'ala-fānau, tui puipuia o le HPV, ma feusuaiga saogalēmū.
- E mafai ona togafitia le kānesa o le gutu o le to'ala-fānau pe'a vave ona iloa ma vave togafitia.
- A maua se su'esu'ega ua masalomia, ia mautinoa o lo'o usita'ia fa'atonuga tu'uina mai e le fōmai

O nisi Aga ma Auala e lamatia ai

- O feusua'iga e faia a'o laiti tausaga o le olaga
- Tele o pā'aga 'ese'ese e feusua'i iai.
- Feusua'iga lē saogalemu
- O le ola lē maloloina



O le kānesa o le gutu o le to'ala-fānau e leai ni auga se'iloga ua o'o i tulaga tugā ma le ogaoga. E tāua le vave faia o su'esu'ega pe a fai ua masalomia po ua iai fo'i gi lagona fa'aletonu i lou soifua maloloina

Vave vili mai le Sosaiete a le Kānesa mo nisi fa'amatalaga



Ph: +685 23984

Email: SamoaCancer@samoaoonline.ws

Location: Hospital Road Motootua (beside new hospital, behind NKF @ National Health Complex).



Civil Society Support Programme (CSSP)



Kānesa o le Gutu o le To'ala-fānau



Vave iloa; Vave vaai se fomai; Vave vili mai



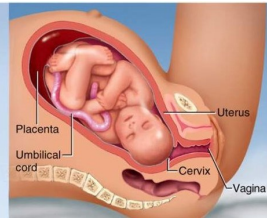
Civil Society Support Programme (CSSP)



Moto'otua Hospital
Compound Ph: 23984

O le a le Kānesa o le Gutu o le To'ala Fānau?

- O le kānesa e tupu i le gutu o le to'ala-fānau, e pei foi o isi kānesa lo'o tutupu i isi itutino o le tagata soifua.
- E lē lagona e tama'ita'i ni auga i le amataga 'ae fa'ato'ā aliali mai ni āuga, ina ua iloga le tupu a le kānesa, pe ua amata fo'i ona sosolo i isi itū tino ma ua tugā le tulaga ua o'o iai le sosolo a le kānesa.
- O nisi o āuga ina ua fa'ateteleina le tupu o le kānesa o le toe alu lea o le palapala lē fa'atulagaina (piliki), po'o se sua leaga e sau mai le ala-fānau.



O fea' e iai le gutu o le to'ala fānau?

- O le to'ala -fānau (uterus) o le taga lea e ola ma tupu ai i totonu le pepe fou i le taimi o le ma'itaga, ae o le pito i lalo o le toala-fānau e tu ai le gutu (cervix) o le to'ala-fānau
- O le gutu o le to'ala-fānau na te tāofia ma loka i totonu o le to'ala-fānau le pepe i le taimi o le ma'itaga po'o le tō (9 masina).

Aogā o le To'ala-fānau

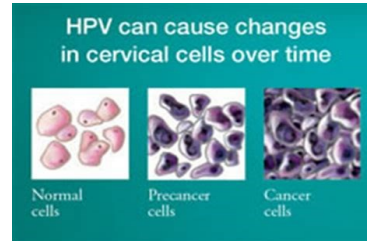
- E sau ai le sua e fa'asūsū ai le ala-fanau
- O le fesuia'iga o le sua lea , e fessoasoani e ola' umi ai suafānau o le tane (sperm) ma fa'afaigofie ai le fe'ausiga a suafanau o le tane e agai i luga e ui atu i totonu o le to'ala-fānau, fa'a'au-tagata ma oo atu ai i le fua-fānau o le tama'ita'i.

O ā ni māfua'aga o le kānesa o le gutu o le to'ala-fā'nau

O le kānesa lea e mafua mai i le virusi (virus) ua faai-goaina o le Human Papilloma Virus (HPV). Mai i le tele o ituaiga kānesa, e leiloa le mafua'aga, pau lenei o le kānesa ua iloa tonu lona mafua'aga.

O leā le HPV?

O le igoa lea o le virusi e māfua ai ona tupu le kānesa o le gutu o le toala-fānau.



E fa'apefea ona o'o le virusi i le tagata?

O le HPV e fe'aveai e fa'amai pipisi mai le isi tagata i le isi tagata e auala atu i aga o fe'ūsua'iga.

E fe'avea'i ai i le va o le tane ma le tama'ita'i, po'o le tane ma le tane, po'o le tama'ita'i foi ma le tama'ita'i.



Fa'apefea ona tete'e atu i le Kānesa o le gutu o le to'ala-fānau?

E pei ona tāua muamua, ua tatou iloa le mafua'aga o le kanesa lenei, lona uiga tatou te aga'i sao lava e tete'e le māfuaaga , tete'e le a'afia ai ile virusi o le HPV

1. Tui puipui (vaccination) o le HPV- teine talavou, 10-24 tausaga ae le'i a'afia i tulaga o feusua'iga
2. Su'eina o le sua o le ala fānau (screening for HPV DNA)
3. Pap Smear- su'eina pe ua iai ni sela ua kānesa i le gutu o le to'ala fānau
4. Tausisi i lau pa'aga fa'aipoipo e tasi lava- o le tele o feusu'aiga faa-solitulafono, o le tele fo'i lena o le avanoa e pisia ai 'oe i le virusi o le HPV.
5. Fa'a'aogā pa'u fai-feusu'aiga i feusu'aiga fa'asolitulafono uma- puipui mai le HPV
6. Fa'aaauu le fa'atinoina o su'ega fa'atulagaina ma le fōmai (regular medical examination)

O LE PUIPUIGA FAIGOFIE, O LE TAUSISI I LAU PAAGA E TASI

O LE TELE O AU PA'AGA, O LE TELE FOI LEA O AVANOA E TE ONO AAFIA AI.....

